

GROUPE MEUSINVEST

DOSSIER DE PRESSE

TABLE DES MATIERES

I. INTRODUCTION -----	3
Meusinvest, levier économique-----	3
Un partenaire de confiance -----	4
Un risque maîtrisé-----	4
II. Exercice 2008-2009 : les chiffres -----	5
A. Une présence accrue dans le tissu économique liégeois... -----	5
B. ... Et puis la crise... -----	7
C....Avec quels résultats attendus ? -----	8
III. 2009-2010 : RESTER DANS LE VERT -----	10
ANNEXES -----	12
EXERCICE 2008-2009 – DECISIONS PRISES (1)-----	13
EXERCICE 2008-2009 – DECISIONS PRISES (2)-----	14
NOMBRE D’INTERVENTIONS MOYENNES-----	15
LES SOCIETES EN PORTEFEUILLE -----	16
I. LES MISSIONS DE MEUSINVEST -----	17
II. LES INSTRUMENTS D’INTERVENTION-----	17
III. LES ELEMENTS DE STRATEGIE -----	18
IV. LE PORTEFEUILLE -----	19
V. LES MOYENS -----	19
VI. LES OUTILS -----	20
VII. LES CRITERES D’INTERVENTION -----	21
VIII. EXEMPLES DE SECTEURS COUVERTS ET D’ENTREPRISES ----	22

I. INTRODUCTION

Meusinvest, levier économique

190 sociétés en portefeuille ; pas loin de 3.700 emplois consolidés dans pratiquement tous les secteurs de l'activité économique et un exercice 2008-2009 en forte croissance par rapport aux exercices antérieurs, Meusinvest démontre sa capacité à être un des acteurs incontournables du redéploiement liégeois.

Cette croissance ne vient pas de nulle part. Ces derniers mois une réflexion stratégique a été entamée pour faire en sorte que Meusinvest soit davantage encore proactif, voire offensif pour déceler les opportunités d'intervention dans les entreprises et susciter de nouveaux développements sur l'ensemble du territoire de la Province, notamment dans l'arrondissement de Verviers où nous étions moins présents. Le tout, en nous inscrivant dans la philosophie du Plan Marshall mis en place par le gouvernement wallon.

Et la crise ?

C'est là que réside tout le paradoxe d'une société d'investissement comme Meusinvest. Alors que la situation économique mondiale est plus préoccupante que jamais, alors même que l'on vit, à Liège, comme en Wallonie et en Belgique ou dans le monde, la période de récession la plus importante depuis la grande dépression de 1929, Meusinvest et ses filiales jouent, plus que jamais leur rôle de levier économique.

Levier économique au service d'une ville, d'une province mais aussi et surtout, de ses PME, comme vous le constaterez à la lecture des excellents chiffres de l'exercice 2008-2009 que vous présentera, dans un instant, notre directeur général.

Des chiffres qui vous monteront, notamment, mais c'est suffisamment éclairant pour être déjà souligné ici, que sur le six premiers mois de l'année 2009, Meusinvest a soutenu les projets d'investissement à hauteur de 16 millions d'euros, soit un montant nettement supérieur à une année complète si on prend comme référence la moyenne des six derniers exercices.

Un partenaire de confiance

Mais l'objectif de Meusinvest et de ses équipes ne s'arrête pas aux seuls chiffres et investissements.

Notre slogan porte-drapeau est clair : « Bien plus qu'un partenaire financier ». Mais, ai-je envie de dire, cette petite phrase qui claque est bien plus qu'un slogan, c'est une véritable culture d'entreprise, la ligne directrice de notre action. Une ligne directrice, qui, dans ces moments de doutes profonds que traversent les chefs d'entreprises, prend, un peu plus encore, de sens.

Car à Meusinvest, nous participons aux succès, bien sûr, mais aussi et peut-être surtout, aux risques pris par les entreprises.

Un risque maîtrisé

Le risque. Prendre des risques, oser, croire aux projets d'investissements novateurs, c'est d'autant plus vrai aujourd'hui face à la crise de confiance que traversent, de manière large les secteurs financiers. De notre côté, nous poursuivons notre route en maintenant et en défendant plus que jamais la technique du capital à risque, en étant à la disposition et au service des petites et moyennes entreprises qui doivent faire face au défi de leur croissance.

Meusinvest, on l'a dit, est, pour les PME liégeoises, bien plus qu'un partenaire financier, c'est un guide qui a une vision et une approche économique du rendement différente. C'est aussi un conseil qui est là pour accompagner les dirigeants et permettre à l'entreprise la création de valeur ajoutée durable. C'est cette relation de confiance, cette histoire commune qui définit, à l'évidence, l'identité et la crédibilité de Meusinvest. C'est pour ça, entre autre, que les patrons nous font confiance.

Josly Piette
Président du conseil d'administration de Meusinvest

II. Exercice 2008-2009 : les chiffres

A. Une présence accrue dans le tissu économique liégeois...

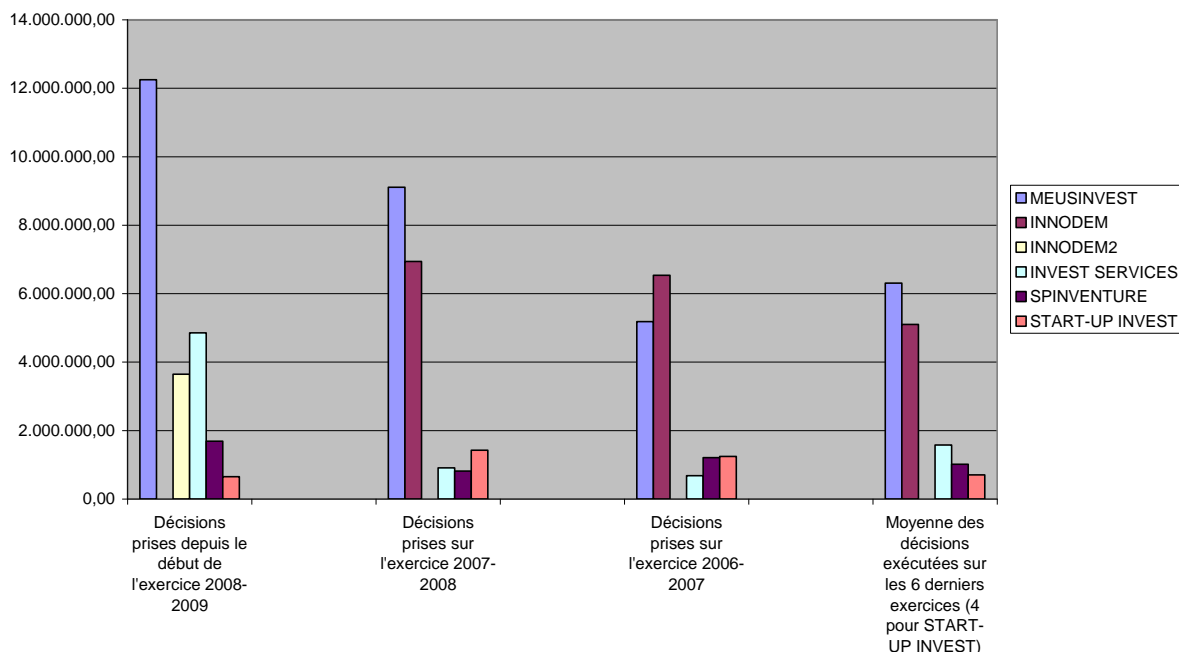
Les chiffres ** le prouvent, l'exercice 2008-2009 (il couvre la période s'étendant du 1^{er} juillet au 30 juin), par rapport aux exercices antérieurs, a connu une forte croissance, tant en terme de montants décidés que de nombre de dossiers acceptés par le conseil d'administration.

Décisions prises :

Pour l'ensemble des six sociétés du groupe (Meusinvest – Innodem – Innodem2 – Invest Services – SpinVenture – Start-Up Invest), le montant total des décisions prises est de 23,082 millions d'euros.

Soit plus de deux fois plus que la moyenne des six dernières années.

Evolution du montant des décisions prises

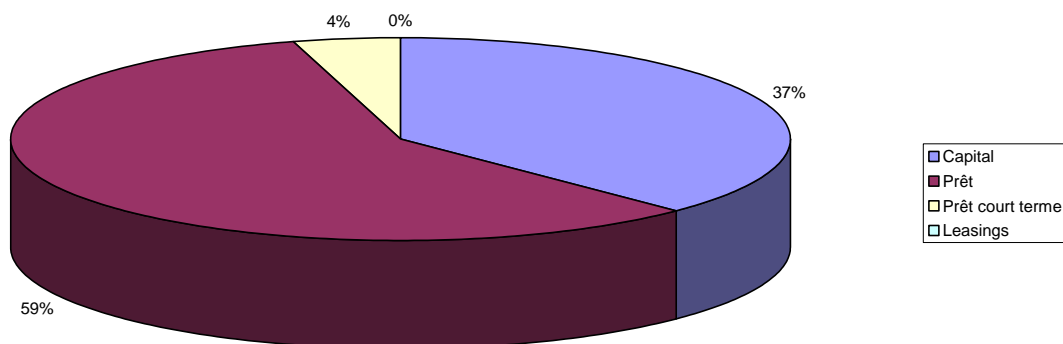


**** Vous trouverez, en annexe, (pp.13-14-15) l'ensemble des données chiffrées sous forme de tableaux.**

Ces 23,082 millions se décomposent comme suit :

- Capital : 7,666 millions d'euros
- Prêt : 14,166 millions d'euros
- Crédit court-terme : 1,150 millions d'euros

Groupe Meusinvest - Répartition des interventions décidées au cours de l'exercice 2008-2009



Nombre d'interventions :

Le nombre d'intervention a lui aussi augmenté : 91 en 2008-2009 pour 69 en 2007-2008 et 72 en 2006-2007.

Nombre de sociétés :

Même constat par rapport au nombre de sociétés : 14 nouvelles sociétés sont rentrées dans le portefeuille entre le 1^{er} juillet 2008 et le 30 juin 2009. Dans le même temps 8 en sont sorties pour un total, désormais de 191 sociétés (185 en 2008).

Cette croissance montre, que dans les moments difficiles que traverse l'économie liégeoise, le conseil d'administration de Meusinvest a pris ses responsabilités en renforçant ses missions de base mais aussi en mettant en place, à la demande du gouvernement wallon, un nouveau produit, le crédit court-terme qui a permis, notamment, d'augmenter notre visibilité vis-à-vis des entreprises.

B. ... Et puis la crise...

Quel constat tire-t-on depuis le début de cette année 2009 ?

Là aussi, les chiffres sont en forte croissance : entre le 1^{er} janvier et la fin du mois de juin 2009, les décisions prises se chiffrent à 16.144.300 euros. Soit, un montant supérieur aux décisions exécutées par rapport à la moyenne des six dernières années.

Maintenant, il est clair que Liège n'est pas une île et Meusinvest, en tant qu'outil de financement des PME, ne l'est pas non plus.

Il est évident que la crise a eu et aura encore un impact sur le fonctionnement des entreprises mais de manière différenciée en fonction du type d'entreprises.

Après huit mois de crise, et vu le nombre de dossiers qui ont été acceptés par le conseil d'administration depuis septembre 2008, on peut, globalement, dessiner trois grands types d'entreprises qui aujourd'hui, s'adressent à Meusinvest :

1. Les PME liées directement et/ou indirectement à la sidérurgie qui elles, prennent la crise de plein fouet et connaissent, actuellement, des difficultés.

Exemple : la mécanique, la logistique,..., les nombreux sous-traitants d'Arcelor-Mittal.

Nous tentons évidemment d'aider au mieux ces entreprises, particulièrement celles faisant partie du portefeuille de Meusinvest.

2. Les PME dont la situation est saine mais qui éprouvent quelques difficultés face au ralentissement conjoncturel.
3. Les PME qui connaissent, malgré le contexte de crise, une croissance continue et qui souhaitent investir pour soutenir leur croissance.

Exemple : le spatial, la biotech, l'agroalimentaire, les PME qui ont développé de nouveaux marchés de niche et d'innovation dans les secteurs traditionnels.

Pour faire face à ces situations :

- a) Les **équipes** de Meusinvest décuplent leur présence au sein des entreprises participées.
- b) Nous avons mis en place un nouveau produit de **crédit court-terme** dont l'objectif est d'aider nos entreprises à traverser la crise.
- c) Nous nous mettons encore plus proactivement à la disposition des PME pour les soutenir dans leur recherche de financement durant cette période de crise et **d'assèchement du crédit**.

C ... Avec quels résultats attendus ?

Les résultats définitifs de l'exercice sont traditionnellement attendus pour novembre 2009.

Ceci dit, que montrent les préfigurations maintenant que nous avons à notre disposition l'ensemble des décisions prises par Meusinvest ?

S'il n'y a pas d'événement « post clôture » trop lourd en termes de faillite et/ou de réduction de valeur dans le portefeuille de Meusinvest, toutes les sociétés du groupe seront à l'équilibre.

III. 2009-2010 : RESTER DANS LE VERT

C'est une évidence : l'exercice 2009-2010 s'annonce plus difficile que le précédent en raison de la crise économique dont les effets se font actuellement pleinement ressentir sur le plan de l'activité des entreprises. Et ce, même si, Meusinvest, n'a pas pour vocation d'intervenir dans des entreprises en difficultés, ce qui est là du ressort de la Sogepa.

Plus difficile, car, nous l'avons dit, même si le nombre de dossiers d'intervention de Meusinvest connaît une forte croissance, même si les équipes de Meusinvest sont fortement mobilisées à l'intérieur des sociétés de leur portefeuille pour les aider à franchir le cap, il est clair que la crise ne facilitera pas la vie d'un outil de développement économique basé sur la capital à risque.

Trois facteurs liés à la crise ont, en effet, un impact direct sur la gestion d'une structure comme Meusinvest :

- a) **La chute généralisée des taux d'intérêts** : il est évident cette chute a un impact direct sur les recettes du groupe en terme de remboursements des prêts et de placements de trésoreries.
- b) **Les dividendes perçus** : là aussi, la crise a un impact direct.
- c) **L'augmentation du risque** : la crise économique touche toutes les entreprises. Il est donc évident que pour Meusinvest, dans la situation économique actuelle, pour un risque identique pris dans un dossier, il y a désormais le risque d'être confronté à davantage de sinistres ou de faillites qu'en période de haute conjoncture. Et qui dit faillite ou sinistre, signifie, de facto pour Meusinvest, des moins-values ayant une incidence sur l'ensemble de son portefeuille.

On l'aura compris, le défi pour Meusinvest au cours de cet exercice 2009-2010 sera de trouver la balance la plus parfaite possible entre d'une part, l'augmentation des moyens accordés aux entreprises dans une conjoncture où les risques sont plus élevés et d'autre part, l'équilibre des finances de l'ensemble du groupe.

Ce défi exigera donc une **gestion proactive** et une **évaluation permanente** en ayant un œil rivé sur l'évolution des tableaux de bords financiers. Mais aussi en étant constamment présent au sein des sociétés du portefeuille pour les aider à trouver des solutions leur permettant de traverser la crise sans trop de dommages ou, en tout cas, en diminuant, autant que possible le risque de dommages.

Notre objectif, en 2009-2010 ?

Il est clair : être plus présent encore dans le tissu économique liégeois pour soutenir les PME – augmenter le nombre de dossiers et les moyens accordés - tout en travaillant d'arrache-pied pour maintenir les finances du groupe à l'équilibre. Et ce, même si le risque est, aujourd'hui, plus grand qu'hier.

ANNEXES

EXERCICE 2008-2009 – DECISIONS PRISES (1)

Décisions prises

	MEUSINVEST	INNODEM	INNODEM2	INVEST SERVICES	SPINVENTURE	START-UP INVEST	TOTAL
Décisions prises entre le 01/01/2009 et le 26/06/2009 (6 mois)	6.958.000,00		3.646.000,00	4.520.000,00	549.000,00	471.300,00	16.144.300,00

EXERCICE 2008-2009 – DECISIONS PRISES (2)

	MEUSINVEST	INNODEM	INNODEM2	INVEST SERVICES	SPINVENTURE	START-UP INVEST	TOTAL	Variation (en %) par rapport à l'exercice précédent
Décisions prises depuis le début de l'exercice 2008-2009	12.245.197,00		3.646.000,00	4.852.800,00	1.687.600,00	651.300,00	23.082.897,00	20,26
Dont capital	3.150.197,00			3.280.800,00	1.132.600,00	103.300,00	7.666.897,00	
Dont prêt	7.845.000,00		3.646.000,00	1.572.000,00	555.000,00	548.000,00	14.166.000,00	
Dont prêt court terme	1.150.000,00						1.150.000,00	
Dont leasing				0,00			0,00	
Décisions prises sur l'exercice 2007-2008	9.105.493,62	6.940.000,00		910.000,00	814.720,00	1.424.682,24	19.194.895,86	29,31
Dont capital	3.886.648,80	0,00		0,00	554.720,00	829.682,24	5.271.051,04	
Dont prêt	5.218.844,82	6.940.000,00		0,00	260.000,00	595.000,00	13.013.844,82	
Dont leasing				910.000,00			910.000,00	
Décisions prises sur l'exercice 2006-2007	5.179.792,50	6.532.348,70		677.050,89	1.210.050,00	1.245.000,00	14.844.242,09	
Moyenne des décisions exécutées sur les 6 derniers exercices (4 pour START-UP INVEST)	6.305.834,94	5.098.280,47		1.574.213,69	1.013.071,52	701.750,13	14.693.150,74	

NOMBRE D'INTERVENTIONS MOYENNES

	MEUSINVEST	INNODEM	INNODEM2	INVEST SERVICES	SPINVENTURE	START-UP INVEST	TOTAL
<u>Exercice 2008-2009</u>							
Capital	185.305,71			1.093.600,00	102.963,64	34.433,33	1.416.302,68
Prêt	341.086,96		331.454,55	786.000,00	55.500,00	78.285,71	1.592.327,22
Prêt court terme	287.500,00						287.500,00
Leasings				0,00			0,00
<u>Exercice 2007-2008</u>							0,00
Capital	242.915,55	0,00		0,00	79.245,71	118.526,03	440.687,30
Prêt	434.903,74	385.555,56		0,00	65.000,00	198.333,33	1.083.792,62
Prêt court terme							
Leasings				455.000,00			455.000,00
<u>Exercice 2006-2007</u>							0,00
Capital	237.319,50	151.363,33		338.525,45	94.000,00	101.428,57	922.636,85
Prêt	231.428,57	379.891,17		0,00	54.010,00	76.428,57	741.758,31
Prêt court terme							
Leasings				0,00			0,00

LES SOCIETES EN PORTEFEUILLE

Situation au 25/06/2009

	Participations	Prêts	Leasings		Nbre de sociétés du portefeuille
MEUSINVEST S.A.	88	66			104
INNODEM S.A.	6	59			59
INVEST SERVICES S.A.	6	6	9		17
SPINVENTURE S.A.	43	26			43
START-UP INVEST S.A.	30	24			32
TOTAL	173	181	9		191

Nombre de sociétés sorties du portefeuille au cours de l'exercice 2008-2009

	Nbre de sociétés du portefeuille
MEUSINVEST S.A.	7
INNODEM S.A.	1
INVEST SERVICES S.A.	0
SPINVENTURE S.A.	0
START-UP INVEST S.A.	0
TOTAL	8

Nombre de sociétés entrées dans le portefeuille au cours de l'exercice 2008-2009

	Nbre de sociétés du portefeuille
MEUSINVEST S.A.	11
INNODEM S.A.	0
INNODEM2 S.A.	0
INVEST SERVICES S.A.	2
SPINVENTURE S.A.	2
START-UP INVEST S.A.	1
TOTAL	14

I. LES MISSIONS DE MEUSINVEST

Créé en 1985, au cœur de la crise de la sidérurgie qui frappait de plein fouet le bassin liégeois, Meusinvest avait et a toujours pour mission de ***contribuer à la création et au développement des entreprises.***

Comment ? En assurant, à long terme, le financement de projets d'entreprises. Ce qui donne en chiffres, 191 entreprises en portefeuille.

Participer à des projets de développement régional susceptibles d'induire un effet multiplicateur sur l'activité économique de la région liégeoise.

Quelques exemples :

Meusinvest est partenaire du WSL (Wallonia Space Logistic, l'incubateur destiné aux secteurs spatial, aéronautique et aux sciences de l'ingénieur) ; de WBC (Wallonia Biotech Coaching, l'incubateur dont l'objectif est de stimuler la création et le développement de sociétés biotechnologiques), de la SDLG (Société de développement de Liège-Guillemins) ou encore d'Immoval (la société immobilière du Val St Lambert);...

Meusinvest est donc bien cet acteur incontestable et incontournable du redéploiement économique liégeois.

II. LES INSTRUMENTS D'INTERVENTION

Ils sont de quatre ordres :

1. Participation au capital, toujours minoritaire, avec présence d'un représentant de Meusinvest au sein du conseil d'administration.

2. Les prêts (ordinaires ; souscriptions d'obligations, convertibles ou non).

3. Le crédit court-terme : 20 millions d'euros viennent d'être débloqués pour mettre en place ce nouveau service aux entreprises qui, aujourd'hui, connaissent des problèmes de financement à court-terme liés à la crise bancaire et financière.

4. Leasings mobiliers et immobiliers.

III. LES ELEMENTS DE STRATEGIE

1. Partenariat

L'objectif est d'avoir un double effet de levier sur le développement

a. Meusinvest, un partenaire du financement :

Nous participons aux risques ET aux succès des entreprises

Si notre intervention en capital est toujours minoritaire, elle est souvent déterminante

b. Meusinvest, un partenaire de développement :

Le rôle de Meusinvest ne se réduit pas à la seule prise de participation. L'expertise du groupe réside aussi dans les conseils qu'il donne en matière d'organisation, de gestion, de communication ou encore de stratégie des entreprises avec lesquelles il est en relation.

2. Complémentarité et effet de réseau

- Le travail de fond réalisé par Meusinvest depuis 20 ans sur le terrain économique liégeois, lui permet d'identifier les secteurs riches en potentiel de reconversion ou d'innovation.

Exemples : le spatial, la micromécanique, la micro technologie, l'environnement ...

- Les outils (capital, prêt, crédit-court-terme, leasing,...) mis en place par Meusinvest permettent véritablement de mettre à disposition des entreprises un panel d'interventions très complémentaires afin de répondre aux mieux à leurs besoins.

- Contacts entre les entreprises participées.
- Contacts avec les organismes privés et/ou publics.
- Implication dans la vie économique et sociale de la région liégeoise mais aussi, participation à la dynamique du redéploiement.

Exemples : Meusinvest est représenté au GRE et à Invest'in Liège (SPI+).

IV. LE PORTEFEUILLE

Le portefeuille du groupe Meusinvest compte actuellement 191 PME actives en province de Liège.

Le groupe Meusinvest accompagne également de grands projets d'intérêt régional.

Exemples : le GIGA (Groupe Interdisciplinaire de Génoprotéomique Appliquée – Université de Liège) ; le Pôle Image de Liège (il est adossé à la Média-Cité) ; Immoval ou encore les incubateurs Wallonia Space Logistic (WSL) et Wallonia Biotech Coaching (WBC).

Actuellement, en termes d'emplois, sans compter les entreprises bénéficiant exclusivement d'une intervention Innodem (les fonds européens), ce sont, environ 3.700 personnes qui travaillent dans les sociétés participées.

V. LES MOYENS

L'ensemble des moyens financiers mis à la disposition du groupe Meusinvest s'élèvent actuellement à quelque 203 millions d'euros, pour l'essentiel investis dans les entreprises en création et/ou en développement.

Il s'agit de droit de tirage sur la Région wallonne et de moyens apportés par les actionnaires privés (banques, industriels,...) mais aussi d'utilisation de fonds européens ainsi que des droits de tirage sur le fonds régional des spin-offs.

On ajoutera que la Région wallonne a apporté, entre 2005 et 2008, une enveloppe de 53 millions d'euros supplémentaires sous forme, ici aussi, de droit de tirage.

Par ailleurs, les perspectives sont également bonnes en matière de fonds européens. Après avoir bénéficié, dans le cadre du premier plan Feder, de 18 millions d'euros, puis de 10 millions supplémentaires, le groupe Meusinvest, parce qu'il a fait la preuve qu'il était un gestionnaire efficace de ces fonds, a reçu 40 millions d'euros pour la programmation Feder 2008-2012.

VI. LES OUTILS

Le groupe Meusinvest est constitué de différents outils complémentaires qui lui permettent d'intervenir à tous les stades de la vie de l'entreprise, dans des secteurs de haute technologie comme dans des secteurs classiques.

Cide-Socran :

en partenariat avec l'Université de Liège et les industriels, Cide-Socran accompagne les porteurs de projets à fort potentiel de croissance tout au long du processus de création d'entreprises (formation, business plan, coaching, mise en réseau, accompagnement long-terme,...).

Spinventure :

favorise, en collaboration avec l'Université de Liège, la création de spin-offs.

Start-Up Invest :

est ouverte, aujourd'hui, à 23 industriels et/ou sociétés d'investissement. Elle est entièrement dédiée au financement de start-ups et de spin-outs issues de projets industriels.

Meusinvest :

accompagne les sociétés en croissance (en capital et en prêts).

Invest Services :

réalise des opérations immobilières en complément des interventions des autres entités du groupe (leasings immobiliers et/ou mobiliers) ou en accompagnement de projets d'intérêt général (Pôle Images, immobilière du Val St Lambert,...).

Innodem 2 :

réceptacle des fonds européens Feder (phasing out de l'Objectif II 2000-2008), elle assure le financement de projets d'entreprises dans les zones éligibles.

VII. LES CRITERES D'INTERVENTION

Les entreprises souhaitant bénéficier du soutien de Meusinvest doivent :

- être situées sur le territoire de la province de Liège
- proposer un projet de création ou de développement d'activités générateur d'emplois
- présenter une situation financière saine
- être éligibles aux lois d'expansion économique de la Région wallonne
- être disposée à ouvrir leur capital et le conseil d'administration au groupe Meusinvest

VIII. EXEMPLES DE SECTEURS COUVERTS ET D'ENTREPRISES

Spatial

Samtech, Amos, Spacebel, Keyobs, Athol, Lasea, WSL,...

Biotechnologies

Eurogentec, Mithra Pharmaceutical, Oncomethylone Sciences, Dyax, Probiox, Zentech, le Giga,...

Informatique

NSI Software, Star Informatic, Open Engineering, Pepite,...

Fabrications métalliques, mécaniques et plastiques

Actif Industries, Ateliers de la Meuse, Fonderie Fallais, Yvens-Decroupet, Hydraulique Schmitz, Simonis Plastic, Precical,...

Construction et parachèvement

Franki Construct, Delos Europe, Decormetal,...

Transport et logistique

Trilogis Park, Terminal ECE, AviaPartner,...

Environnement

TPF Utilities, Cofido, Green Propulsion, Eryplast,...